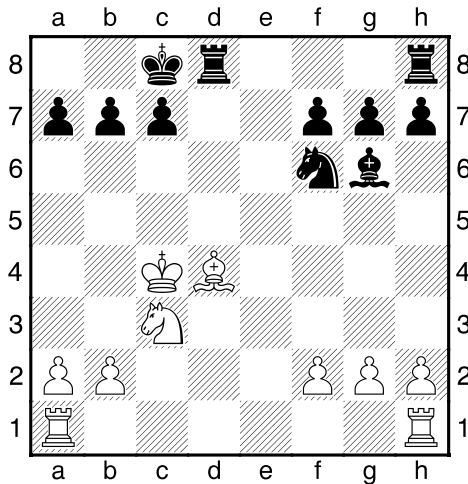
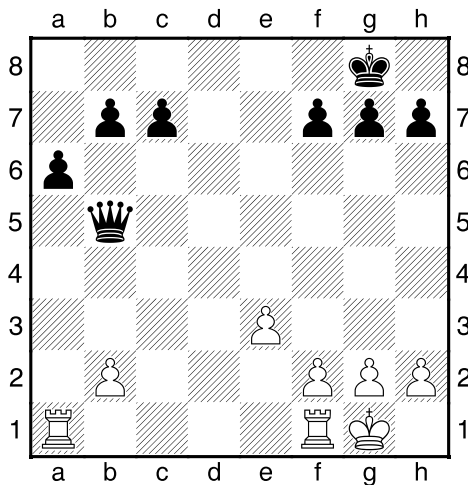


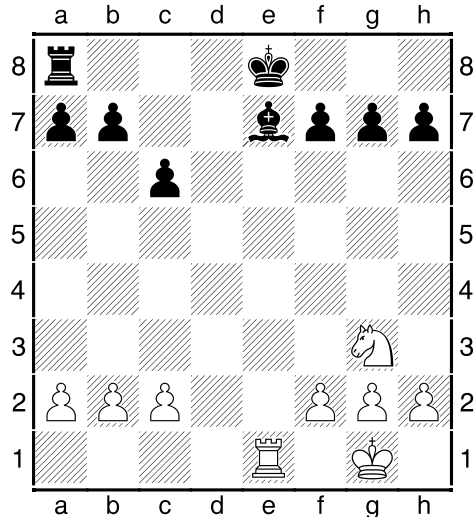
Parfois les apparences sont trompeuses et les choses ne sont pas telles qu'elles semblent être ! C'est souvent le cas aux Echecs. Parfois les menaces sont de "fausses menaces", parce que l'adversaire dispose d'une contre-attaque efficace pour le cas où la menace est mise à exécution. C'est le cas dans toutes les positions ci-dessous.



Les Blancs peuvent-ils prendre le pion a7 ?

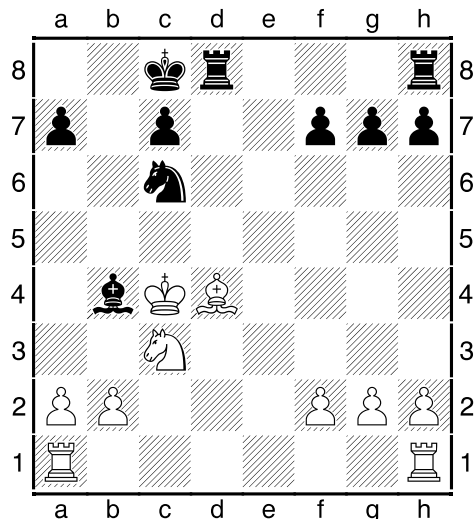


Les Noirs peuvent-ils gagner le pion b2 ?
Même question si on ajoute un pion en a2.



Lors de l'analyse de cette position, un joueur affirme la chose suivante: "Les Blancs vont gagner une pièce. En effet, ils peuvent jouer Cf5 attaquant le fou e7 cloué. Les Noirs ne peuvent ni bouger le fou ni le protéger. La pièce est perdue."

Que penses-tu de cette affirmation ?



Malgré les apparences, les Blancs ne peuvent pas gagner le pion g7. Pourquoi ? (attention c'est plus compliqué qu'il n'y paraît !)

