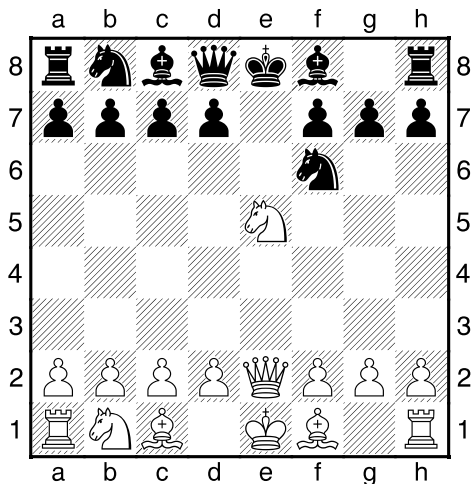


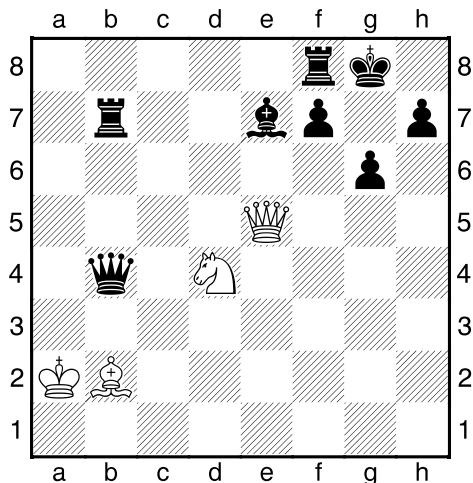
Attaque à la découverte

On parle d'**attaque à la découverte** lorsqu'un pièce en se déplaçant, ouvre une ligne pour une pièce ami à longue portée (Dame, Tour ou Fou). L'intérêt d'une telle manœuvre est qu'elle permet de créer simultanément deux menaces : l'une par la pièces dont l'action est démasquée, l'autre par la pièce qui se déplace. Voici un exemple très classique (reproduire le début de partie suivant sur un échiquier).

1.e4 e5 2.♘f3 ♗f6 3.♗xe5 ♘xe4? {une erreur, il vaut jouer d6 et ensuite seulement Cxe4} 4.♚e2 ♗f6 ?? (suicide)

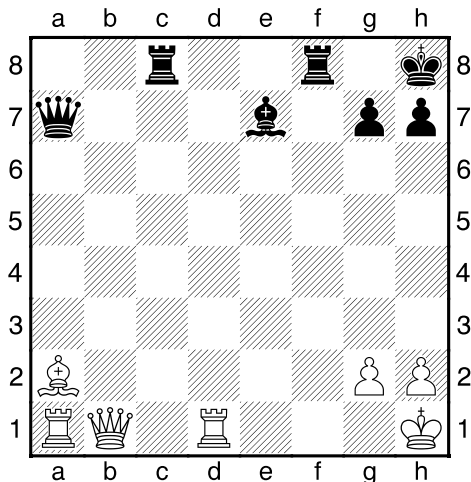


Les Blancs gagnent de la manière suivante : 5.♗c6+ Echec à la découverte et gain de la Dame.

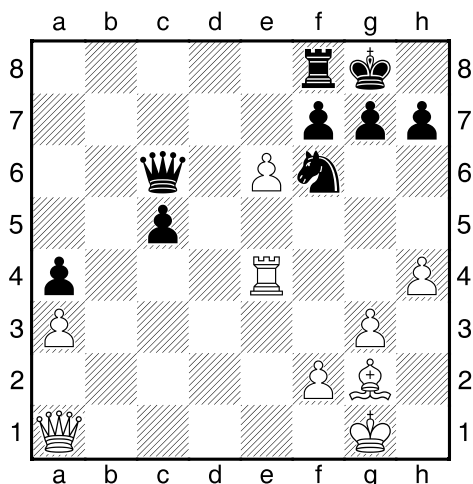


Mat en 3 coups - Réponse : _____

Dans chacune des 3 positions suivantes, les Blancs gagnent grâce à une attaque à la découverte.



Réponse: _____



Réponse : _____