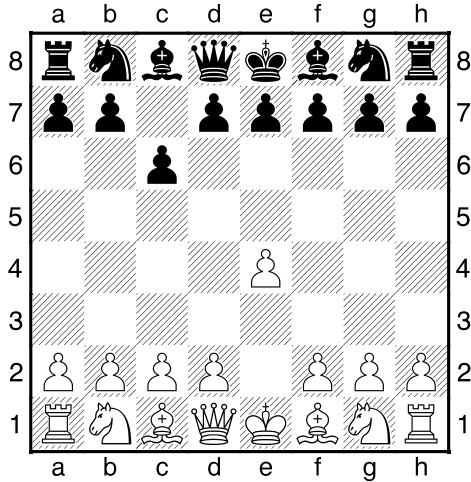
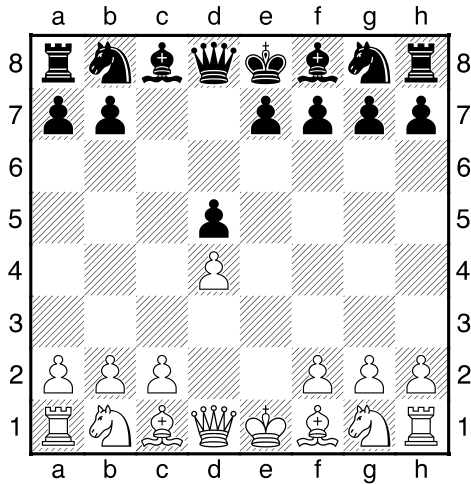


### Défense Caro-Kann

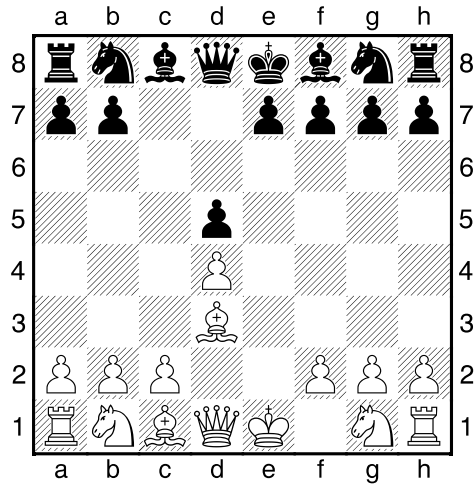
1.e4 c6



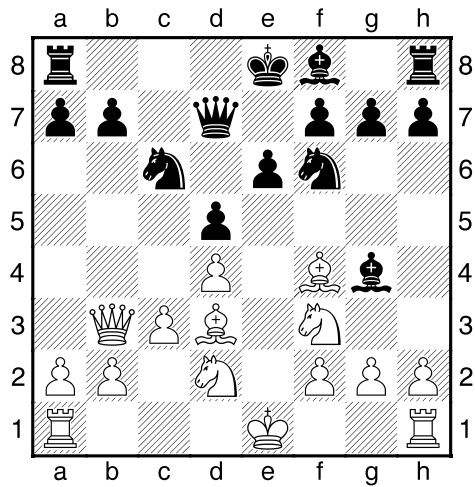
**La défense Caro-Kann.** Les Noirs préparent l'attaque du pion "e4" (par d5). Ils veulent pouvoir reprendre avec un pion en d5 si les Blancs échangent et ne veulent pas bloquer leur fou c8 (comme dans la partie française: e6). **2.d4 d5 3.exd5** la variante d'échange, variante qui n'est peut-être pas la meilleure, mais à l'avantage d'être la plus simple (celle qui nécessite le moins de connaissances). **3...cxd5**



4.♙d3



Un coup important, empêchant le développement du fou noir en f5 et attaquant déjà le 0-0 noir. **Surtout pas Fb5 ici !** [4.c4 est aussi un coup beaucoup joué (on le nomme "attaque Botvinnik–Panov"), et il convient aux joueurs qui aiment jouer avec un pion isolé (pion d4). Après c4 les Blancs ont beaucoup de lignes ouvertes pour leurs pièces (colonne c et e, diagonales), mais une faiblesse en d4.] **4...♞c6** la place naturelle du cavalier, attaque d4 **5.c3** un coup important, nécessaire pour protéger d4 et empêcher Cb4 (menaçant d'échanger le puissant fou d'attaque d3). **5...♞f6 6.♙f4** [6.h3!? est un coup naturel, pour empêcher le développement du fou c8, mais il est un peu lent: les Noirs répondent 6...e5 et ouvrent le jeu dans une position où ils sont mieux développés !] **6...♙g4 7.♞b3** une idée importante, à retenir: les fous ont un rôle *défensif* sur leur aile, s'ils vont se poster agressivement sur l'autre aile (comme ici le fou g4), alors ils "abandonnent" l'aile opposée à son sort. Ce n'est pas toujours gênant, mais il faut y faire attention ! **7...♞d7 8.♞d2** pour venir avec l'autre cavalier en f3 [8.♞f3 est une horreur 8...♙xf3 9.gxf3 et les Blancs n'ont guère de compensations à l'affaiblissement critique de leur aile Roi. Où vont-ils roquer ?] **8...e6 9.♞gf3**



**9...♙d6** le fou f4 est bien gênant et les Noirs l'échangent **10.♙xd6 ♖xd6 11.0-0** [11.♗xb7 serait trop risqué ici 11...♗b8 12.♗a6 0-0 13.b3 ♗b6 14.♗a4 e5 et les Noirs attaquent le Roi noir au centre. 15.dxe5 ♘xe5 etc.] **11...0-0 12.♗ae1** [12.♗xb7 toujours pas terrible 12...♗ab8 13.♗a6 ♗b6 (13...♗xb2? 14.♙b5+-) 14.♗a4 ♗xb2] **12...♙xf3 13.♘xf3 ♗ab8 14.♘e5** les Blancs ont un avantage d'espace sur l'aile Roi. C'est sur cette aile qu'ils doivent attaquer tandis que les Noirs effectueront une attaque de minorité à l'aile Dame. La case e5 est un excellent avant poste pour un cavalier. Une suite possible (nullement forcée) est: **14...♘d7 15.♗c2 ♘dxe5 16.dxe5 ♘xe5 17.♙h7+ ♖h8 18.♗e3 ♘g4 19.♗h3 ♘h6 20.♙d3** etc. Line