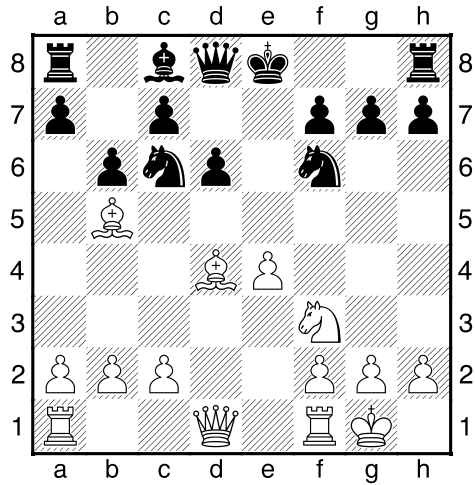
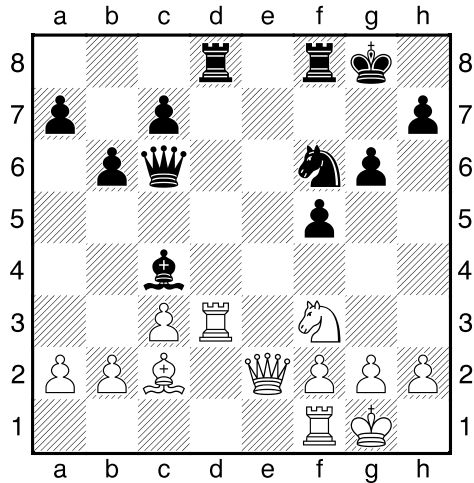


Clouage (suite)



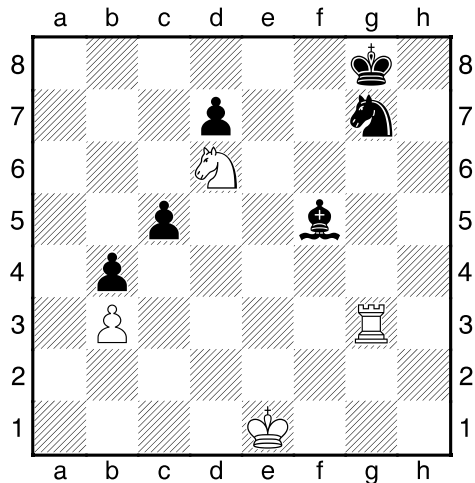
Le cavalier c6 est attaqué et cloué. Les Noirs peuvent le défendre de 3 façons. Lesquelles ? Laquelle est préférable ?

Réponse (s): _____



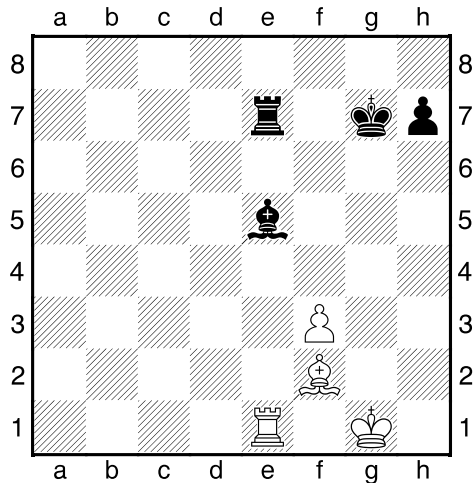
Les Blancs semblent en difficulté car leur tour d3 est clouée et attaquée. Comment s'en sortent-ils ?

Réponse: _____



Les Blancs menacent de gagner une pièce. Comment ? Est-il possible de la sauver ? Quel coup jouerais-tu à la place des Noirs ?

Réponse (s): _____



Le fou e5 est-il cloué ? Comment les Blancs peuvent-ils gagner ?

Réponse (s): _____