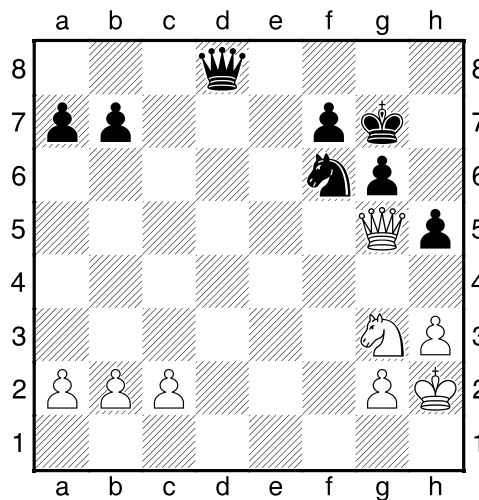


Prénom: \_\_\_\_\_

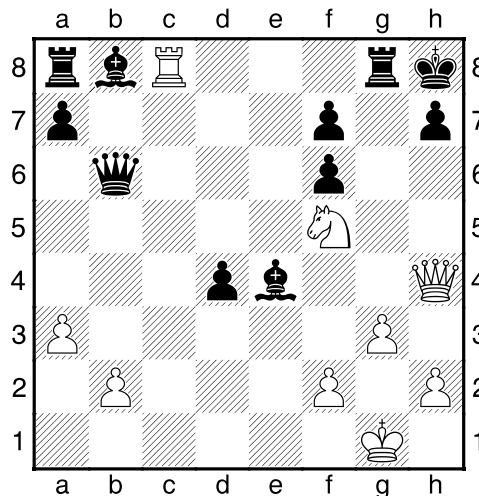
## Le clouage.

Le Maître International Nicolas Giffard en donne la définition suivante: "C'est l'action de viser, sur une colonne ou une diagonale, une pièce ennemie derrière laquelle est située une autre pièce ennemie de plus forte valeur. L'intérêt de cette attaque vient du fait que la pièce ainsi visée est paralysée".

Dans les deux positions suivantes, les Blancs gagnent en exploitant un clouage. Chercher d'abord quelle est la (ou les) pièce(s) clouée(s), puis indiquer le coup qui permet aux Blancs de prendre l'avantage.



Réponse: \_\_\_\_\_



Réponse: \_\_\_\_\_