

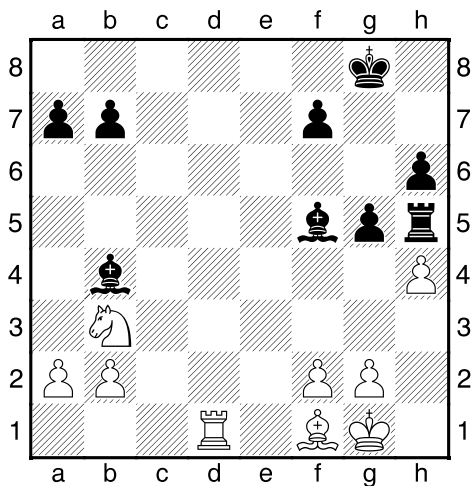
Prénom: _____

A rendre pour la prochaine fois.

Attaques doubles

On appelle "**attaque double**" un déplacement par lequel une pièce attaque simultanément deux pions ou pièces adverses. Comme il est souvent difficile, voire impossible, de parer deux menaces en même temps, l'attaque double est souvent un moyen de *gagner du matériel*. Il faut donc être vigilant et ne jamais laisser échapper de telles opportunités lorsqu'elle se présentent sur l'échiquier !

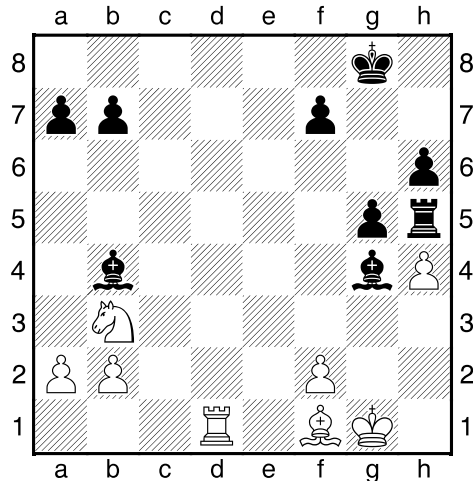
Voici un premier exemple déjà résolu (lire attentivement et reproduire la solution sur un échiquier).



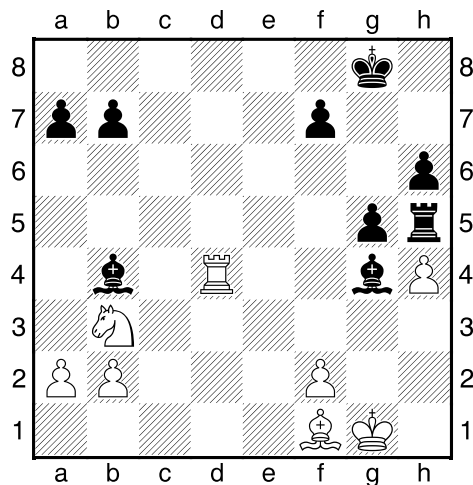
Les Blancs jouent et gagnent 1 pièce.

Réponse: ils jouent d'abord g4 attaquant simultanément la tour h5 et le fou f5. C'est une **première attaque double**, mais, dans ce cas, elle peut être parée tout simplement en prenant le pion g4.

Les Noirs doivent donc répondre Fxg4, ce qui amène la position suivante:



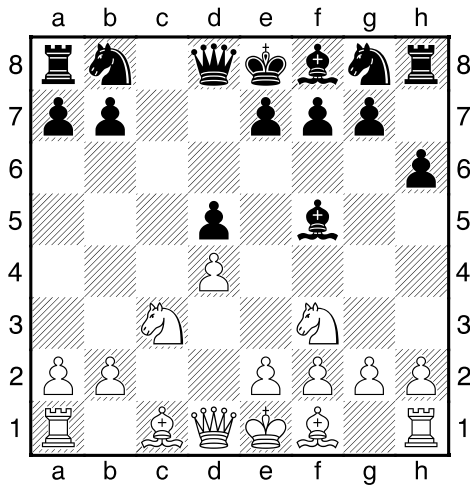
Après quoi les Blancs effectuent une seconde attaque double, qui elle, ne peut être parée: Td4 attaquant à la fois le fou b4 et le fou g4.



Attaque simultanée des deux fous par la tour.

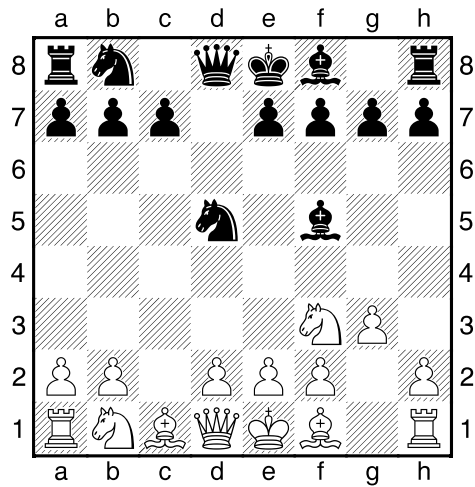
Dans ce cas, la première attaque double n'a pas servi à gagner du matériel, mais simplement à préparer la seconde attaque double

Résoudre maintenant les exercices suivants (ce n'est pas grave si vous ne trouvez pas, mais passez au moins 5-10 mn sur chaque position !).



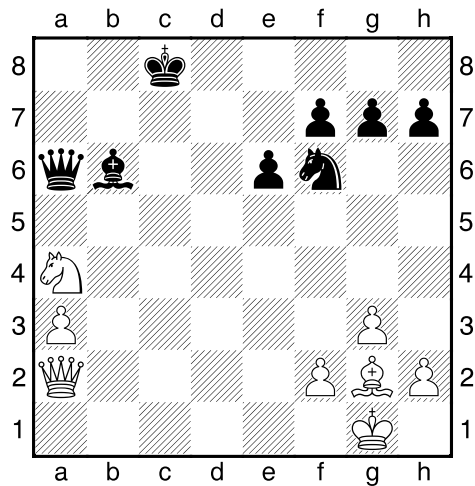
Par une attaque double, les Blancs peuvent gagner 1 pion. Comment ?

Réponse: _____



Par deux attaques doubles successives, les Blancs gagnent 1 pièce. Indication : résoudre d'abord le problème en supposant que le pion d est en d3.

Réponse: _____



Les Blancs gagnent 1 pièce. Comment ? Indication: si la Dame noire était en c4, les Blancs pourraient faire une fourchette de cavalier...

Réponse: _____